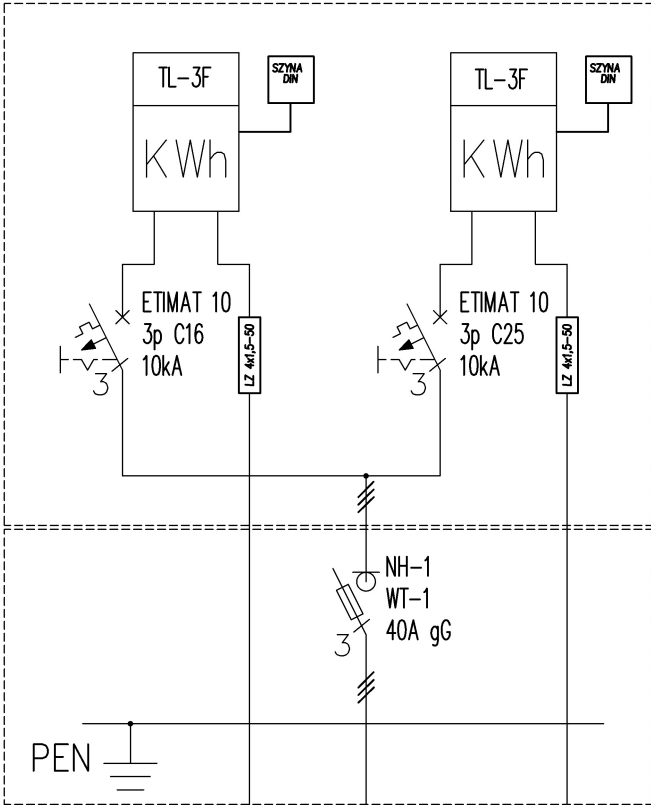


ZK-1+2TL PBD1 PGE



YKY 4x16mm<sup>2</sup>  
do istniejącej tablicy TG

YAKXs 4x35mm<sup>2</sup>  
z istniejącego słupa  
nN w ul. Leśnej

YKY 4x16mm<sup>2</sup>  
do istniejącej  
tablicy TM

Obiekt: PRZEBUDOWA INSTALACJI ODBIORCZEJ LEŚNICZÓWKI GAŁKÓW ul. Leśna 17A dz. nr 403/3 obr. Gałków Duży, gm. Koluszki					Data: 12.2023r.
Tytuł rysunku: SCHEMAT ZASILANIA					Skala:
Branża	Funkcja	Imię i nazwisko	Nr upraw.	Podpis	Nr rys.
elektryczna	projektant	mgr inż. Jacek Gliszczyński			E4